

Зарегистрирован на ЕПГУ за
№ 2906682861 от 21.07.2023

Утвержден решением от 01.08.2023
№ ЛПО-20230724-13520427836-3

Акт
лесопатологического обследования № _____
лесных насаждений Оренбургского лесничества
Оренбургской области

Способ лесопатологического обследования: Инструментальный

Место проведения:

Участковое лесничество	Урочище	Квартал	Выдел	Площадь, га	ЛП выдел	Площадь ЛП выдела
Комсомольское	-	2	38	7,3	3	0,42

Лесопатологическое обследование проведено на общей площади 0,42 га.

2. Инструментальное (детальное) обследование лесных насаждений.

2.1 Лесничество: Оренбургское, уч. лесничество: Комсомольское,
участок: , кв. 2 выд. 38 ЛП выдел: 3.

Наличие ограничений или особенностей участка, влияющих
на назначение СОМ:

в выделе имеется ОЗУ: участки лесов вокруг сельских населенных пунктов и садовых товариществ . Имеется угроза возникновения очагов вредных организмов; имеется угроза увеличения пожарной опасности в лесах.

2.2. Фактическая таксационная характеристика лесного
насаждения не соответствует таксационному описанию.

Причины несоответствия:
неравномерный состав и другие характеристики насаждения.

Ведомость лесных участков с выявленными несоответствиями
таксационным описаниям приведена в приложении 1 к данному Акту.

2.3. Состояние насаждения: сильно ослабленное.

2.4 СКС насаждения: 2,85. Причины ослабления, повреждения насаждения: устойчивый низовой пожар 1-3 летней давности низкой интенсивности (код 863); воздействия сильных ветров прошлых лет, повлекшие наклон более 10°, изгиб или вывал деревьев (код 821). Данные причины определены по следующим признакам: ожог, прогар стволов 1-3 лет (камбий поврежден, высушивание луба >3/4 окр. ств.) (код 326); ожог стволов 1-3 лет (камбий не поврежден) (код 324); ожог, прогар стволов 1-3 лет (камбий поврежден, высушивание луба <3/4 окр. ств.) (код 325); обрыв корней (вывал) прошлых лет (код 206).

2.4.1 Заселено (отработано) стволовыми вредителями:

Вид вредителя	Поро- да	Встречаемость заселенных деревьев, % от запаса породы	Встречаемость отработанных деревьев, % от запаса породы	Степень заселения лесного насаждения
1	2	3	4	5
-	-	-	-	-

2.4.2 Повреждено огнем:

Вид пожара	Порода	Состояние корневых лап		Состояние корневой шейки		Высушивание луба		Обугленность древесины более 1/3 высоты ствола	
		% поврежденных огнем корней	% деревьев с данным повреждением	Обугленность древесины шейки по окружности (1/4; 1/2; 3/4; более 3/4)	% деревьев с данным повреждением	по окружности (1/4; 1/2; 3/4; более 3/4)	% деревьев с данным повреждением	по окружности ствола (< 1/2; > 1/2)	% деревьев с данным повреждением
1	2	3	4	5	6	7	8	9	10
УН пожар 1-3 лет НИ	Т					Ожог стволов 1-3 лет (камбий не поврежден)	18		
	Т					камбий поврежден, высушивание луба <3/4 окр. ств.	3		
	Т					камбий поврежден, высушивание луба >3/4 окр. ств.	42		
	Кля					камбий поврежден, высушивание луба <3/4 окр. ств.	24		
	Кля					камбий поврежден, высушивание луба >3/4 окр. ств.	76		
	Лп					камбий поврежден, высушивание луба <3/4 окр. ств.	9		
	Лп					камбий поврежден, высушивание луба >3/4 окр. ств.	32		
	В					камбий поврежден, высушивание луба >3/4 окр. ств.	100		

2.4.3 Поражено болезнями:

Болезнь/возбудитель	Порода	Встречаемость % от запаса насаждения	Степень поражения лесного насаждения
1	2	3	4
-	-	-	-

2.5. Выборке подлежит 35 % деревьев по запасу, в том числе:

без признаков ослабления 0 %,

ослабленных 0 %,

сильно ослабленных 0 %,

усыхающих 0 %,

свежего сухостоя 0 %,

свежего ветровала 0 %,

свежего бурелома 0 %,

старого сухостоя 32 %,

старого ветровала 3 %,

старого бурелома 0 %.

2.6. Полнота лесного насаждения после уборки деревьев, подлежащих рубке, составит: 0,6.

Критическая полнота для данной категории лесных насаждений составляет не лимитируется.

Заключение к инструментальному обследованию участка

На участке имеется сильно ослабленное насаждение, в целях улучшения санитарного и лесопатологического состояния участка назначается проведение ВСП на площади 0,42 га.

Участковое лесничество	Урочище (дача)	Квартал	Выдел	Площадь выдела, га	ЛП выдел	Площадь ЛП выдела	Вид мероприятия	Площадь мероприятия, га	Порода	Доля выбираемой древесины по запасу, %	Рекомендуемый срок проведения мероприятия
1	2	3	4	5	6	7	8	9	10	11	12
Комсомольское	.	2	38	7,3	3	0,42	ВСП	0,42	Т,Кля,В	35	до 23.06.2025г.

Ведомость перечета деревьев, назначенных в рубку, и абрис лесного участка прилагаются (прил. 2 и 3 к данному акту).

Рекомендации по проведению мероприятий, не относящихся к мероприятиям по предупреждению распространения вредных организмов: нет.

Дата проведения обследований: 23.06.2023 года.

Дата составления документа: 24.07.2023 года.

Исполнитель работ по проведению ЛПО:

ФИО: Кубасов А.В.

Организация: филиал ФБУ "Рослесозащита" - "ЦЗЛ Оренбургской области"

Должность: Начальник отдела ЗН и ГЛПМ

Подпись

Телефон: 8 (3532) 70-20-89

Согласовано:

Руководитель (лесничий)

ГКУ "Оренбургское лесничество"

 Н.И. Кузьмин

Ведомость
лесных участков с выявленными несоответствиями таксационным описаниям
Субъект Российской Федерации: Оренбургская область. Лесничество (лесопарк): Оренбургское.
Участковое лесничество: Комсомольское. Урочище (лесная дача): -.

Год проведения лесоустройства	Номер квартала	Номер выдела	Площадь выдела, га	Целевое назначение лесов	Категория защитных лесов	ОЗУ	Источник данных	Номер ЛП выдела	Площадь ЛП выдела, га	Таксационная характеристика									Заложено пробных площадей		
										состав	порода	возраст, лет	средняя высота, м	средний диаметр, см	тип леса	полнота	бонитет	запас, куб. м/га	количество, шт.	общая площадь, га	
1	2	3	4	5	6	7	8	9	10	11	12	13	14	15	16	17	18	19	20	21	
2016	2	38	7,3	Защитные	Зеленые и лесопарковые зоны	участки лесов вокруг сельских населенных пунктов и садовых товариществ	ТО			5КЛЯ2ВЗТ	Клен ясенелист ный	30	12	14	15	С2ПИТ	0,6	1	90		
							Φ		0,42	10Т+Лп+Кл я+В	Тополь	65	26	40	С2ПИТ	0,9	1	360	1	0,42	

Примечание:
ТО - таксационные описания
Ф - фактическая характеристика лесного насаждения
Исполнитель работ по проведению лесонатологического обследования:

Кубасов А.В.
Дата составления документа: 2016.08.2016 года. Тел. 8 (3532) 70-20-89

ВРЕМЕННАЯ ПРОБНАЯ ПЛОЩАДЬ

1.1 Субъект Российской Федерации: Оренбургская область.

Лесничество (лесопарк): Оренбургское.

Участковое лесничество: Комсомольское.

Урочище (лесная дача): -.

Квартал: 2. Выдел: 38. Площадь выдела: 7,3 га.

Лесопатологический выдел: 3. Площадь ЛП выдела: 0,42 га.

1.2 Метод перече́та: сплошной пере́чет.

Количество лент/площадок: 0.

Размер временной пробной площади: 0,42 га.

1.3 Факти́ческая такса́ционная характеристика насаждения:

состав: 10Т+Лп+Кля+В; возраст: 65 лет; тип леса: С2ПИТ; бонитет: 1.

запас на га: 360; полнота: 0,9; возобновление: благонадежное, состав: 8КЛЯ2В, 1,5 тыс.шт. на га.

1.4 Номер очага вредных организмов: б/н.

Тип очага вредных организмов: -.

Фаза развития очага вредных организмов: -.

1.5 Причины ослабления, повреждения насаждения и время: устойчивый низовой пожар 1-3 летней давности низкой интенсивности (код 863); воздействия сильных ветров прошлых лет, повлекшие наклон более 10°, изгиб или вывал деревьев (код 821). Время повреждения: 2022 гг. Состояние насаждения: сильно ослабленное, СКС насаждения 2,85.

1.6 Назначенные мероприятия: ВСП.

Исполнитель работ по проведению лесопатологического обследования:

Кубасов А.В.

Дата составления документа: 21.07.2023 года. Тел. 8 (3532) 70-20-89

ВЕДОМОСТЬ ПЕРЕЧЕТА ДЕРЕВЬЕВ

Итоговая ведомость по насаждению. СКС насаждения: 2,85.

Ступени толщины см	Количество деревьев по категориям состояния, шт.																Всего	
	1		2		3		4		5		5 (а,б,в)			5 (г,д,е)			шт./ куб.м.	в т.ч. подлежит рубке, %
	Н	З	Н	З	Н	З	Н	З	Н	З	Н	З	О	Н	З	О		
1	2	3	4	5	6	7	8	9	10	11	12	13	14	15	16	17	18	19
16						1									9		10	7,4
20	1			1		3		1							12		18	9,9
24	1														7		8	5,8
28	5					2		3							5		15	4,1
32	3			3		2		3							2		13	1,7
36	4			2				1							6		13	5
40	3			4		1		2							1		11	0,8
44	1			3				1							3		8	2,5
48	5			1											2		8	1,7
более 48	8			2											7		17	5,8
итого, шт	31			16		9		11							54		121	45,0
итого, куб.м.	56,5			26,7		5,4		10,5							53,7		152,8	35
итого, куб.%	37			18		3		7							35		100	35

Порода1: Т. СКС породы: 2,85.

Степени толщины см	Количество деревьев по категориям состояния, шт.																Всего	
	1		2		3		4		5		5 (а,б,в)			5 (г,д,е)			шт./ куб.м.	в т.ч. подлежит рубке, %
	Н	З	Н	З	Н	З	Н	З	Н	З	Н	З	О	Н	З	О		
1	2	3	4	5	6	7	8	9	10	11	12	13	14	15	16	17	18	19
16						1									5		6	4,8
20				1				1							9		11	8,4
24	1														6		7	5,8
28	2					2		1							5		10	4,8
32	3			3		2		3							2		13	1,9
36	4			2				1							6		13	5,8
40	3			4		1		2							1		11	1
44	1			3				1							3		8	2,9
48	5			1											2		8	1,9
более 48	8			2											7		17	6,8
итого, шт	27			16		6		9							46		104	44
итого, куб.м.	54,5			26,7		4,7		9,4							52,1		147,4	35
итого, куб.%	37			18		3		7							35		100	35

Порода2: Лп. СКС породы: 2,14.

[illegible]

Порода3: Кля. СКС породы:4,52.

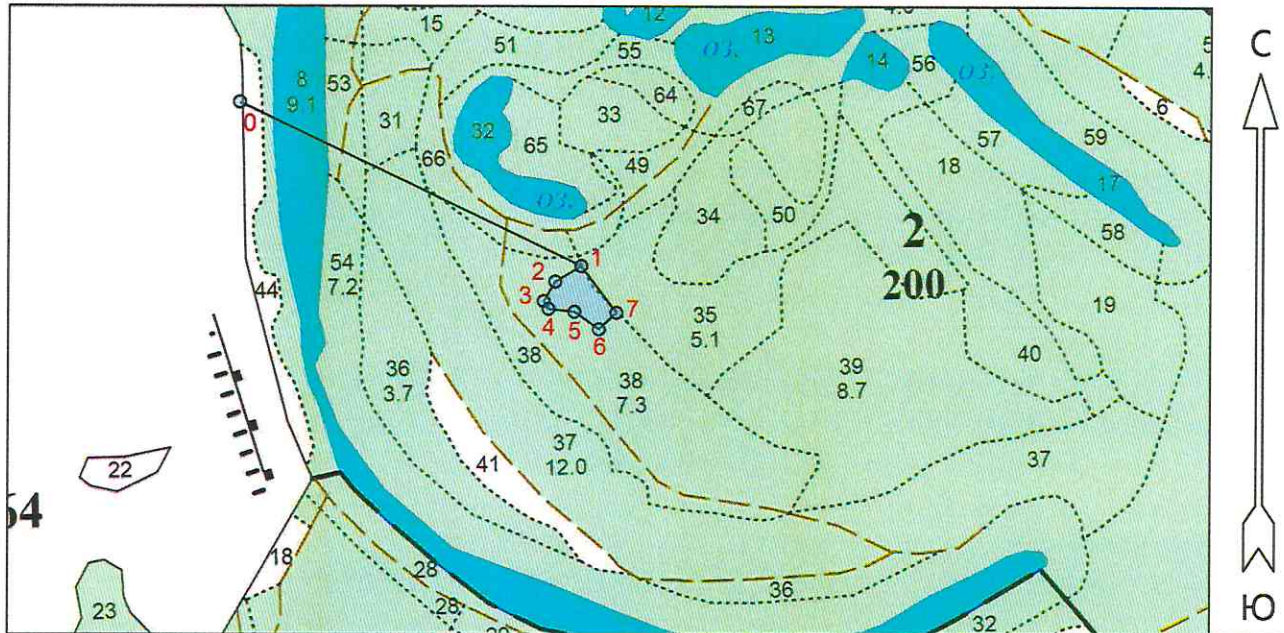
Степени толщины см	Количество деревьев по категориям состояния, шт.																Всего	
	1		2		3		4		5		5 (а,б,в)			5 (г,д,е)			шт./ куб.м.	в т.ч. подлежит рубке, %
	Н	З	Н	З	Н	З	Н	З	Н	З	Н	З	О	Н	З	О		
1	2	3	4	5	6	7	8	9	10	11	12	13	14	15	16	17	18	19
16															4		4	44,5
20						2									2		4	22,2
24															1		1	11,1
-																		
-																		
-																		
-																		
-																		
-																		
итого, шт						2									7		9	78
итого, куб.м.						0,4									1,3		1,7	76
итого, куб.м. %						24									76		100	76

Порода4: В. СКС породы: 5.

Степени толщины см	Количество деревьев по категориям состояния, шт.																Всего	
	1		2		3		4		5		5 (а,б,в)			5 (г,д,е)			шт./ куб.м.	в т.ч. подлежит рубке, %
	Н	З	Н	З	Н	З	Н	З	Н	З	Н	З	О	Н	З	О		
1	2	3	4	5	6	7	8	9	10	11	12	13	14	15	16	17	18	19
20															1		1	100
-																		
-																		
-																		
-																		
-																		
-																		
-																		
-																		
итого, шт															1		1	100
итого, куб.м.															0,3		0,3	100
итого, куб.м. %															100		100	100

Абрис участка леса

М 1 : 10000



Условные обозначения

Эксплуатационный участок		
--------------------------	--	--

№ квартала	№ выдела	№ лесопатологического выдела	Размеры ленты (круговой площадки) перечёта					Координаты начала, конца и поворотных точек лент / перечёта / центров круговых площадок перечёта	
			№ ленты (площадки)	Длина, м	Ширина, м	Радиус, м	Площадь, га		
2	38	3	-	-	-	-	0,42		

Пространственное размещение лесопатологических выделов

(включается в Акт при выделении лесопатологических выделов, для указания пространственного расположения повреждённых и погибших насаждений)

Номера точек	Координаты		Длина, м
	Широта	Долгота	
0 - 1	51.851858	55.033717	500
1 - 2	51.849927	55.040276	40
2 - 3	51.849744	55.039775	30
3 - 4	51.849514	55.039551	12
4 - 5	51.849422	55.039644	35
5 - 6	51.849388	55.040146	40
6 - 7	51.849182	55.040620	32
7 - 1	51.849378	55.040959	77

Исполнитель работ по проведению лесопатологического обследования:

Фамилия, имя и отчество (при наличии) Кубасов А.В.

Подпись

Дата составления документа

21.01.2023



ФЕДЕРАЛЬНОЕ АГЕНТСТВО ЛЕСНОГО ХОЗЯЙСТВА
ФЕДЕРАЛЬНОЕ БЮДЖЕТНОЕ УЧРЕЖДЕНИЕ
«РОССИЙСКИЙ ЦЕНТР ЗАЩИТЫ ЛЕСА»
(ФБУ «РОСЛЕСОЗАЩИТА»)
ФИЛИАЛ ФБУ «РОСЛЕСОЗАЩИТА»
«ЦЕНТР ЗАЩИТЫ ЛЕСА ОРЕНБУРГСКОЙ ОБЛАСТИ»

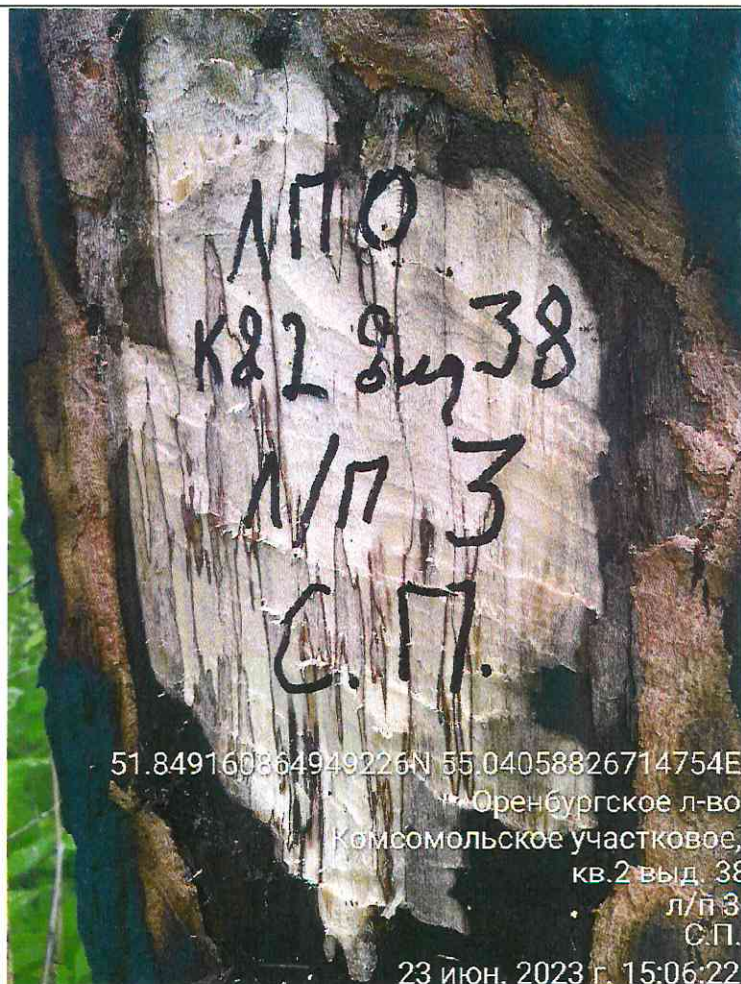
Россия, 460040, г. Оренбург, ул. 75-я Линия д.2/1, тел./факс: 8(3532)70-20-89, 8(3532) 33-27-83
E-mail: czl156@rcfh.ru

**МАТЕРИАЛЫ ФОТОФИКСАЦИИ ПРИ ПРОВЕДЕНИИ ЛПО
НАСАЖДЕНИЙ
на 3 листах**

Местоположение лесного участка, на котором производилась фотосъемка:

*Оренбургское лесничество Комсомольское участковое лесничество,
квартал 2, выдел 38, л/п выдел 3, площадь 0,42 га.*

(наименование лесничества, участкового лесничества, номер квартала и выдела, площадь лесного участка, на котором проводилось ЛПО)







51.84953222516924N 55.03998669795692E

Оренбургская область
Оренбургское л-во
Комсомольское участковое,
кв.2 выд. 38
л/п 3
С.П.

23 июн. 2023 г. 16:21:54



51.84953222516924N 55.03998669795692E

Оренбургская область
Оренбургское л-во
Комсомольское участковое,
кв.2 выд. 38
л/п 3
С.П.

23 июн. 2023 г. 16:22:00


(подпись)

А.В. Кубасов
(Ф.И.О.)